

Frage stellen

Unverbindliche Anfrage

Von Nord nach Süd- Namibias Highlights

Namibia



Frage stellen

Unverbindliche Anfrage

REISEVERLAUF

1. Tag : Kalahari Namibia



Willkommen in Namibia!

Nach Ankunft am Hosea Kutako Flughafen, holen Sie Ihren Mietwagen ab (bitte überprüfen Sie sorgfältig das alles im Wagen ist, wie z.B. das Ersatzrad) und danach fahren Sie in südlicher Richtung durch die Aucasberge bis Rehoboth und von dort weiter zu Ihrer Lodge am Rande der Kalahari Wüste.

Die Kalahari Wüste bildet einen Großteil des östlichen Namibia und erstreckt sich dort etwa 500 km von Norden nach Süden und ist bekannt für ihren feinen roten Sand.

Sie werden für zwei Nächte in der Bagatelle Kalahari Ranch logieren.

Die Lodge liegt am Rande der südlichen Kalahari in der gemischten Baum- und Strauchsavanne und wird von riesigen roten Sanddünen durchzogen. Sie können hier zahlreiche Tier- und Pflanzenarten hautnah erleben. Beobachten Sie Antilopen, Springböcke, Zebras, Strauße, Erdmännchen oder Geparden aus nächster Nähe. Oder lassen Sie sich von den authentischen Buschmännern in ihre alten Traditionen einführen.

Distanz: 260 km, **Fahrtdauer:** ca. 3 Stunden 15 Minuten

2. Tag : Kalahari Namibia

Erkunden Sie die Kalahari zum Beispiel auf einer Fahrt zum Sonnenuntergang, die beste Zeit, um die Farben der Kalahari zu erleben. Ein tolles Erlebnis ist es die Stille der Kalahari hoch zu Ross zu erkunden in Begleitung eines erfahrenen Guides, oder wie wäre es mit einer Geparden Exkursion oder Wanderung mit den Bushmen (San) - alle Aktivitäten sind optional zu buchbar.

3. Tag : Kalahari Region - Fish River Canyon



Die Reise führt Sie heute vorwiegend durch Dünenlandschaft Richtung Süden. Vorbei an Mariental geht es bis Keetmanshoop. Unweit der Stadt können Sie einen bizarr-anmutenden, für Namibia typischen, Köcherbaumwald besuchen, welcher aus bis zu 7 m hohen baumartigen Aloepflanze besteht. Auch die eindrucksvolle Steinformation „Spielplatz der Giganten“ liegt nicht weit entfernt.

Ihr Ziel für heute ist der Fish River Canyon, der größte Canyon Afrikas. Es handelt sich um eine gigantische Schlucht, die insgesamt etwa 160 Kilometer lang, bis zu 27 Kilometer breit und stellenweise fast 550 Meter tief ist.

Zwanzig Kilometer von den Abgründen entfernt, die Millionen Jahre Erdgeschichte, Erdkatastrophen, das Rauschen des Windes, tosende Sturzbäche und sprudelnde Bäche gegraben haben, liegt Ihre Unterkunft Fish River Canyon Lodge. Diese ist eingebettet zwischen abgerundeten Granitblöcken und das malerische, jahrhundertealte Farmhaus, mit einem schönen Garten und Teich laden zum Entspannen ein.

Distanz: 430km, **Fahrdauer:** ca. 4 Stunden 30 Minuten

4. Tag : Fish River Canyon



Um die Schönheit und die Gelassenheit aus erster Hand zu erleben, unternehmen Sie heute einen Ausflug entlang des Canyon und begeben Sie sich auf eine kleine Wanderung im Canyon Nature Park. Zudem bietet Ihnen Ihre Unterkunft optionale Ausflüge and oder Sie genießen die Ruhe und entspannen in Ihrer Unterkunft.

5. Tag : Fish River Canyon - Aus



Weiter geht die Fahrt Richtung Sossusvlei, jedoch übernachten Sie erst einmal auf halber Höhe im Klein-Aus Vista Desert Horse Inn.

Auf dem Weg dorthin bietet sich ein Besuchen im Küstenort Lüderitz an oder halten Sie in Garub Ausschau nach den berühmten Wildpferden. Vergessen Sie nicht in der bekanntesten Geisterstadt Namibias - die Kolmanskop - vorbei zu schauen.

Im Desert Horse Inn angekommen, legen Sie die Füße auf Ihrer Veranda hoch und genießen Sie die Ruhe von Klein-Aus, entspannen Sie sich am, in Hufeisenform angelegten, Pool.

Für die Aktiven - es werden Natur-Ausfahrten angeboten oder erkunden Sie die zahlreichen Mountainbike- und Wanderwege, die durch die felsigen Hügel führen.

Distanz: 310km, **Fahrtdauer:** ca. 3 Stunden 30 Minuten

6. Tag : Aus - Sossusvlei Region



Sie fahren heute ins Sossusvlei, eines der spektakulärsten Wahrzeichen Namibias mit seinen roten Dünen, der weißen Salzpflanne und dem Deadvlei.

Die inspirierende Landschaft, die von Granitfelsen, spektakulären Aussichten und umherstreifenden Wildtieren geprägt ist, wird Sie sicher in ihren Bann ziehen.

Sie verbringen zwei Nächte in der Little Sossus Lodge, ein rustikales Farmhaus im Herzen der Namib-Wüste. Die Lodge liegt nicht weit von Sossusvlei entfernt und Sie können während Ihres Aufenthalts die Namib-Wüste erkunden.

Eine Fahrt durch die roten Dünen bei Sonnenuntergang oder am frühen Morgen, um das Meisterwerk aus Sand zu erkunden, ist atemberaubend. Die orangefarbenen Sanddünen zählen zu den höchsten und ältesten der Welt und sind früh morgens ein atemberaubender Anblick und bestes Fotomaterial. Oben auf dem Bergrücken, reicht der Blick von den sanften Dünen um Sie herum bis zum grünen Band der Flussbäume in der Ferne und den lila-blauen anmutenden Bergen.

Bewundern Sie die berühmte Dune 45 und die Elim Dune und die Salz-Lehm-Pfannen von Sossus- und Deadvlei und ein Besuch des Sesriem-Canyon lohnt sich ebenfalls.

Distanz: 345 km, **Fahrtdauer:** ca. 4 Stunden 15 Minuten

7. Tag : Sossusvlei Region



Dieser Tag steht Ihnen zur freien Verfügung. Unternehmen Sie beispielsweise einen Dune-Drive: Früh am Morgen fahren Sie in den Namib-Naukluft-Nationalpark. Lassen Sie sich von dem Schattenspiel der Dünen, der weiten Sicht und der wunderbaren Stille verzaubern. Mit dem Geländewagen erkunden Sie die höchsten Sanddünen der Welt, die starke Winde im Laufe der Jahrtausende hier angehäuft haben. Ein Meer riesiger, bis zu 350 Meter hoher Dünen breitet sich im Namib Naukluft Nationalpark vor Ihnen aus - ein unvergessliches Erlebnis! Erklimmen Sie bei der Gelegenheit die berühmte Düne 45 im Sossusvlei. Anschließend können Sie weiterfahren und den Sesriem-Canyon besuchen.

8. Tag : Sossusvlei Region - Swakopmund

Vom Inneren des Namib Naukluft geht es heute durch den Gaub und Kuiseb Canyon, sowie die Mondlandschaft an die Küste nach Swakopmund. Hier ist das At The Sea Boutique Guesthouse für die nächsten zwei Nächte Ihr zu Hause. Dieses liegt direkt am Strand von Swakopmund und ist der ideale Ausgangspunkt für Ihren Aufenthalt.

Swakopmund liegt in der Region Erongo in Namibia. Die größte Küstenstadt Namibias ist ein großer Anziehungspunkt für Urlauber aus der ganzen Welt. Der Badeort zeigt seine deutschen Ursprünge in seiner europäischen Kolonialarchitektur, die in krassem Gegensatz zur Landschaft der Namib-Wüste steht.

Bewundern Sie den Leuchtturm, die Mole und auch den Bahnhof oder machen Sie eine Boots-Safari von der Hafenstadt Walvis Bay und begeben Sie sich auf die Suche nach den „Big Five der Meers“ – Wal, Delphin, Seehund, Pelikan und Lederschildkröte. Zu empfehlen ist auch eine geführte Tour in die Namib Wüste, auf welcher Sie viel über Fauna und Flora erfahren, wie zum Beispiel die faszinierende Welwitschia.

Speisen Sie in einem malerischen Restaurant am Wasser oder bewundern Sie einfach die ungewöhnlichen Vögel und Pflanzen, welche die Region bevölkern.

Distanz: 365 km, **Fahrtdauer:** ca. 4 Stunden 45 Minuten

9. Tag : Swakopmund



Heute steht Ihnen Ihre Zeit zu Ihrer eigenen Verfügung. Swakopmund ist für Jeden bequem alleine zu erkunden, konzentriert sich doch das interessante Stadtgebiet im Wesentlichen auf vier Blocks. Diese kleine, schmucke Küstenstadt besitzt viele schöne Gebäude aus der deutschen Kolonialzeit. Auf den ersten Blick glaubt man sich in eine deutsche Kleinstadt verirrt zu haben. Erker und Stuck, Fachwerk und Butzenscheiben schaffen eine ganz eigene Atmosphäre, die noch immer an die deutsche Provinz erinnert. Die kaiserlich-deutsche Architektur der Jahrhundertwende in Swakopmund wirkt jedoch surreal vor den gewaltigen Sanddünen der nahen Namibwüste.

10. Tag : Swakopmund - Damaraland



Weiter geht es ins Damaraland.

Zwischen Kaokoland und der Skelettküste, liegt die Palmweg Lodge und Camp inmitten von Makalani-Palmen und Mopane-Bäumen, die von unterirdischem Wasser gespeist werden. Die Lodge überblickt die weite Landschaft des nördlichen Damaralandes, die mit grünen Euphorbien gespickt ist.

In dieser nordwestlichen Ecke Namibias befindet sich eine der letzten Wildnisse Afrikas und bildet einen Zufluchtsort für Spitzmaulnashörner sowie Löwen und beheimatet die berühmten Wüstenelefanten.

Sie können an verschiedenen Aktivitäten wie geführten Wanderungen, ganztägigen Naturausfahrten ins Damaraland, halbtägigen Rhinotracking oder Morgen-/Nachmittagspirschfahrten in der 582 000 Hektar großen Palmwag-Konzession teilnehmen (auf Wunsch zubuchbar).

Machen Sie einen Ausflur zu den Felsen von Twyfelfontein, welche außergewöhnliche Buschmann-Gravuren beherbergen, die als einige der am besten erhaltenen Radierungen des Kontinents gelten. Besuchen Sie den Versteinerten Wald, der Millionen von Jahren alt ist und eine gespenstische Landschaft mit gigantischen versteinerten Bäumen bietet. Oder besuchen Sie das Damara Living Museum und im Huab River Valley. Ein Besuch im Damara Living Museum ist nach Absprache möglich. Es bietet einen faszinierenden Einblick in die Menschen, das Erbe und die Seele des Damaralandes.

Distanz: 440 km, **Fahrtdauer:** ca. 5 Stunden 30 Minuten

11. Tag : Damaraland



Palmwag liegt wunderschön an einem von Palmen gesäumten Nebenfluss des Uniab. Wasser ist in diesem Gebiet knapp, daher lockt die Anwesenheit des Flusses oft Elefanten näher zu den Lagern. Sie haben die Möglichkeit an einer Pirschfahrt im offenen Geländewagen durch das Schutzgebiet teilzunehmen. Vielleicht haben Sie ja hier das Glück die prachtvollen Wüstenelefanten oder schwarze Nashörner zu sehen. In jedem Fall geht die Fahrt durch wunderschönes Gelände.

Besuchen Sie doch Twyfelfontein, das bekannt ist für seine Felsformationen mit Jahrtausende alten Gravuren. Außerdem ist auch der Petrified Forest, ein Wald mit gigantischen Bäumen, welche sich durch die Umwelt nach vielen Jahren zu Stein verwandelten, einen Besuch wert.

Unterkunft: Palmwag Lodge (Standard Room)

Verpflegung: Frühstück

12. Tag : Palmwag - Epupa Falls



Vom Damaraland geht es heute weiter in den Norden über Opuwo zu den Epupa Falls. Diese sind, in Angola auch als Monte-Negro-Fälle bekannt, eine Reihe großer Wasserfälle, die vom Kunene-Fluss an der Grenze zwischen Angola und Namibia im Kaokoland der Kunene-Region gebildet werden. Die Fälle sind aufgrund ihrer weitgehend unberührten Natur mit Feigenbäumen, Affenbrotbäumen, Makalani-Palmen und farbenprächtigen Felswänden, die die Fälle einrahmen, eine beliebte Attraktion. Zudem treffen Tradition und Moderne hier aufeinander, da diese Region die Heimat der Himba ist.

Die umliegende Landschaft ist geprägt von tief liegenden Hügeln und ausgedehnten trockenen Wüstenebenen, die von einer Fülle wüstenangepasster Tiere bewohnt werden.

Die Epupa Fälle sind mit ihren 40m Höhe zwar nicht die Victoria Fälle, aber sie sind wilder, unberührter und voller Überraschungen, mit wesentlich weniger Touristen und Ausschilderungen.

Genießen Sie den Blick auf die Fälle vom Aussichtshügel der Epupa Village, am besten zum Sundowner, und nehmen Sie an einer Krokodilwanderung oder einem geführten Besuch eines Himba-Dorfes teil (fakultativ).

Hier übernachten Sie zweimal im Omarunga Epupa Falls Camp.

Distanz: 450 km, **Fahrtdauer:** ca. 6 Stunden 30 Minuten

13. Tag : Epupa



Am heutigen Vormittag können Sie ein Himbadorf besuchen. Ihr Guide wird unter anderem Maismehl und Zucker als Geschenke für die Himbas bereit halten. Erleben Sie die Dankbarkeit und tauchen Sie ein in den Alltag des Urvolkes. Am Nachmittag machen Sie sich dann auf zum Aussichtspunkt, von wo Sie einen atemberaubenden Blick auf die Epupa Falls („Fallendes Wasser“) haben. Die Wasserfälle sind um die 40 Meter hoch und bieten einen faszinierenden Anblick. Das Flussufer wird von Affenbrotbäumen und Makalani Palmen gesäumt. Bleiben Sie doch für einen Drink zum Sonnenuntergang, bevor Sie Ihr Abendessen in der Lodge einnehmen.

14. Tag : Etosha West

Weiter geht es zur rustikalen Hobatere Lodge, welche in der 8 808 Hektar großen ?Khoadi-//Hôas Conservancy, an der westlichen Grenze des Etoscha-Nationalparks, in unmittelbarer Nähe des Galton Gate liegt. Dieses hat aufgrund seiner üppigen Tierwelt auch den Spitznamen "Little Etosha" erhalten.

Die Lodge liegt in der Nähe eines Flussbettes und überblickt eine weite Ebene mit einem sehr aktiven Wasserloch.

Sie können die Region auf eigene Faust erkunden und den Tag bei einem Abendessen unter dem Sternenhimmel ausklingen lassen.

Distanz: 375 km, **Fahrtdauer:** ca. 5 Stunden

15. Tag : Etosha South



Es geht weiter zum wohl bekanntesten National Park Namibias, dem Etosha. Sie fahren Richtung Anderson Gate am südlichen Eingang des Parks.

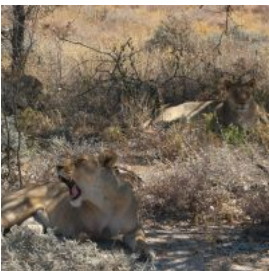
Im Zentrum des 22.000 km² großen Wildreservats liegt eine ausgedehnte Salzpflanze, umgeben von Gras- und Dornsavannen, Mopane-Bushland und Trockenwald. Die zahlreichen Wasserlöcher im Park sind Grundlage für den reichen Wildbestand. Im gut erschlossenen Park führen Schotterpisten zu den Wasserlöchern, wo Sie die Big Five und weitere Großwildtiere beobachten können.

Sie verbringen die nächsten zwei Nächte im Etosha Safari Camp und am Nachmittag können Sie bereits eine erste Pirschfahrt im eigene PKW unternehmen oder schließen Sie sich den professionellen Führern der Lodge für eine aufschlussreiche und informative Reise durch die Tierwelt an(optional).

Die Unterkunft liegt nah zum Parkeingang, somit sind bei Sonnenaufgang schnell im Park und können die vielfältige Flora und Fauna entdecken.

Distanz: 255 km, Fahrtdauer: ca. 3 Stunden

16. Tag : Etosha Region



Unternehmen Sie an diesen Tag eine Safari im Etosha. Am frühen Morgen beginnt Ihre Tour in Ihrem komfortablen Mietwagen für die Sie den ganzen Tag einplanen sollten. Genießen Sie die wundervolle

Landschaft und mit etwas Glück sehen Sie Giraffen, Elefanten und Löwen. Halten Sie Ihre Kamera für atemberaubende Fotos griffbereit.

17. Tag : Etosha Südliche Region - Waterberg Pleateau National Park

Heute machen Sie sich auf den Weg nach Otjiwarongo. Legen Sie einen Stopp am Karstsee Otjikoto und in der Minenstadt Tsumeb ein, wo Sie dem Museum zur Stadtgeschichte und dem Bergbau einen Besuch abstatten können (optional).

Weiter führt Sie der Weg ins Waterberg-Plateau. Dieses erhebt sich aus der umliegenden namibischen Savanne und ragt mit seiner ziegelroten Pracht bis zu 420 m hoch in den Himmel. Mutter Natur hat mit den Felswänden des Plateaus ein blühendes Refugium für Fauna und Flora in diesem Gebiet geschaffen. Der 41 000 ha große Waterberg-Plateau-Nationalpark umfasst seinen Namensgeber und das umliegende Land.

Ihre letzte Nacht in Namibia verbringen Sie auf der Waterberg Guestfarm (die Farm betreibt Viehzucht) in einem der Buschbungalows, welche am Hang des Klein Waterberg verstreut liegen. Sie blicken alle auf die Spitze des massiven Waterberg-Plateaus, eine ganz besondere Kulisse für Ihren Sundowner auf der Veranda.

Gehen Sie auf eine Wanderung hoch zum Klein Waterberg, auf eine Farmtour (kann mit Sundowner-Drive kombiniert werden), machen Sie eine Safari hoch zu Ross, besuchen Sie die Cheetah Conservation Fund und die "Little Serengeti" oder das Waterberg Plateau.

Distanz: 220 km, Fahrdauer: ca. 2 Stunden 15 Minuten

18. Tag : Waterberg - Windhoek Flughafen

Heute heißt es Koffer packen und Abschied nehmen von Namibia. Wir hoffen, Sie haben viele wundervolle Erinnerungen an Ihren Urlaub eingepackt.

Fahren Sie rechtzeitig los um pünktlich am Flughafen von Windhoek zur Mietwagen Rückgabe und Check-in für Ihren Flug zu sein.

Wir wünschen Ihnen einen guten Rück- oder Weiterflug und hoffen, Sie bald wieder im südlichen Afrika begrüßen zu dürfen.

Distanz: 300 km, Fahrdauer: ca. 3 Stunden

Frage stellen

Unverbindliche Anfrage

PREISE

von - bis	Doppelzimmerpreis p.P.	Einzelzimmerpreis p.P.
01/07/2024 - 31/10/2024	3544 €	-
01/11/2024 - 15/12/2024	3637 €	-
15/01/2025 - 30/06/2025	3618 €	-
01/06/2025 - 30/06/2025	3434 €	-
01/07/2025 - 31/08/2025	3922 €	-
01/07/2025 - 31/10/2025	3721 €	-
01/11/2025 - 15/12/2025	3819 €	-

IM REISEPREIS ENTHALTENE LEISTUNGEN

- 17 Übernachtungen im Doppelzimmer in Lodges und Hotels, wie im Reiseverlauf beschrieben
- 17 x Frühstück
- 6 x Abendessen (je 2 x Bagatelle/A Little Sossus und je 1 x Hobatare/Waterberg)
- Europcar Autovermietung: WDH-WDH: 1 x Gruppe U, Toyota Fortuner 4x4 Automatik, oder ähnlich
- Eingeschlossen sind: Vertragsgebühr, unbegrenzte Kilometer, Vollkaskoversicherung inklusive Reifen- und Windschutzscheibenschäden, Bearbeitungsgebühr, Navi, 1 zusätzlicher Fahrer, Haftpflichtversicherung, Wasser-, Unterboden- und Sandstrahlschäden & Standard-Pannenhilfe (nur bei mechanischen Pannen)
- Ausgeschlossen sind: PAI (Personal Accident Insurance) & Schäden (inklusive Wasser- und Unterbodenschäden), die auf Fahrlässigkeit Seitens des Fahrers zurückzuführen sind
- Bitte beachten Sie: Jeder Fahrer muss im Besitz eines gültigen internationalen Führerscheins, oder einer beglaubigten Übersetzung des Deutschen Führerscheins, sowie einer Kreditkarte sein (kein Bargeld oder Debitkarten werden akzeptiert). Bitte außerdem beachten, dass grenzüberschreitende Anmietungen entsprechende Genehmigungen

Colibri Travel

Geschäftsführer Matthias Ruch

Telefon: +49 (0) 89 69393228 · E-Mail: info@colibri-travel.de · www.colibri-travel.de

Parkstr. 39 · D-82065 Baierbrunn

erfordern, welche zur Buchungszeit angegeben werden müssen.

- 24 Std. Notfallservice

IM REISEPREIS NICHT ENTHALTENE REISELEISTUNGEN

- Internationale/Regionale/Inlands-Flüge, einschließlich Flughafensteuern und -Gebühren
- Alle Getränke
- Mahlzeiten, die nicht ausdrücklich als im Reiseplan enthalten aufgeführt sind
- Transport und/oder Aktivitäten, die nicht ausdrücklich als inbegriffen und/oder als "fakultativ" gekennzeichnet sind, wie im Reiseplan angegeben, einschließlich der entsprechenden Parkeintrittsgebühren und/oder Naturschutzabgaben
- Reiseversicherung und/oder erforderliche Visa/PCR-Tests
- Persönliche Ausgaben, Telefonanrufe, Einkäufe in Souvenirläden, oder Trinkgelder etc.
- Benzin & Mautgebühren

Frage stellen

Unverbindliche Anfrage

Sie finden in diesem Dokument alle Informationen für unsere Reise "Von Nord nach Süd- Namibias Highlights". Sollte die vorgeschlagene Reise nicht Ihren Vorstellungen entsprechen, dann erstellen wir gerne einen individuellen, maßgeschneiderten Reisevorschlag für Sie. Schreiben Sie uns einfach oder stellen Sie einfach hier eine [individuelle Anfrage](#).

Inhalt:

- **Warum mit Colibri Travel reisen?**
- **Reiseverlauf Preis + Leistungsübersicht**
- **Vorstellung Ihrer Reiseplaner**
- **Informationen zum Reiseland / den Reiseländern**

WARUM MIT COLIBRI TRAVEL REISEN?

Sie entdecken gerne fremde Länder? Sie möchten Tiere in deren natürlichem Lebensraum beobachten? Sie erleben gerne neue Abenteuer? Dabei möchten Sie keine Pauschalreise entlang des Mainstreams? Dann sind die bei Colibri Travel genau richtig. Die Marke Colibri Travel steht seit mehr als einem Jahrzehnt für einzigartige Tier- und Naturreisen. Durch den Zusammenschluss mit IT'S YOUR TRIP, dem Spezialisten für maßgeschneiderte Reisen, haben wir 2020 herausragende Expertise im Bereich maßgeschneiderte Reisen, nicht nur im Bereich Natur und Tierbeobachtungsbereich sondern auch mit dem Fokus authentische Kulturerlebnisse, ergänzen können. Wir greifen dabei auf Partner in den jeweiligen Reiseländern zurück mit denen wir seit Jahren zusammen arbeiten. Sie profitieren also von der lokalen Expertise in den Reiseländern und unserem erfahrenen Reisetem in Baierbrunn.

Geheimtipps von Experten vor Ort

Unsere Experten vor Ort sind mit dem Reiseland am besten vertraut, da sie dort leben. Sie kennen die Geschichte und die Kultur des Landes, wodurch sie einen völlig anderen Blick auf die Reiseziele ermöglichen können. Sie wissen, welche Ausflugsziele besonders schön sind, wo man die Tiere am Besten beobachten kann und welche Wege fernab der großen Touristenrouten ein einzigartiges Erlebnis versprechen. Die Experten vor Ort greifen dabei auf jahrelange Erfahrung im Tourismus zurück. Die einzelnen Reisen sind nicht standardisiert zusammengestellt, sondern werden von unseren Partnern in den jeweiligen Ländern geplant und auf ihre Bedürfnisse abgestimmt. Ein weiterer Vorteil ist, dass diejenigen, die Ihre Reise vor Ort durchführen Ihre Reise bereits mitplanen

Colibri Travel

Geschäftsführer Matthias Ruch

Telefon: +49 (0) 89 69393228 · E-Mail: info@colibri-travel.de · www.colibri-travel.de

Parkstr. 39 · D-82065 Baierbrunn

und diese daher genau kennen.

Service-Team in Baierbrunn

Wir sitzen mit unserem Serviceteam in Baierbrunn, südlich von München. Hier haben wir ein kleines Büro und stehen unseren Direktkunde und Reisebüropartnern bei der Reiseplanung immer gerne zur Verfügung. Sie erreichen uns unter der +49 (0) 89 69393228 oder per Mail unter info@colibri-travel.de.

Da wir ein kleines Team sind, haben Sie immer Ihren persönlichen Ansprechpartner.

Warum Ihre Reise uns anvertrauen?

Reisen ist Vertrauenssache! Die Wahl des richtigen Reiseveranstalters fällt mit Sicherheit nicht leicht, schaut man sich die unübersichtliche Zahl der Anbieter – gerade im Internet – an. Man möchte auf Nummer sicher gehen, schließlich sollen es doch die schönsten Tage des Jahres werden oder gar die langersehnte Traumreise, die man nur einmal im Leben macht! Sie verlangen mit Recht, dass sie für Ihr Geld auch eine ordentliche Leistung erhalten, dass Hotel Ihren Wünschen entspricht, die Reiseunterlagen pünktlich und vollständig bei Ihnen ankommen, dass man Ihnen bei Rückfragen schnell und kompetent zur Seite steht. Wir sind Reiseprofis aus Leidenschaft! Auch wenn wir nicht,- oder gerade weil wir nicht zu den Großen der Branche gehören, werden uns immer auf neue höchste Bewertungen hinsichtlich Qualität, Kreativität und Organisation bestätigt. Die Liebe zum Detail, die Begeisterung für Ihr Reiseland, das Verantwortungsbewusstsein und die Vitalität eines jungen und engagierten Teams, sollte einer der Gründe sein, mit uns zu reisen. Fordern Sie uns!

Kann man einem kleineren Veranstalter vertrauen?

Ja! Denn wir bieten Erfahrung und ausgezeichnete Referenzen und Sicherheiten. Es ist Ihr gutes Recht, gründlich die Leistungsfähigkeit zu hinterfragen, Referenzen einzusehen und sich ein umfassendes Bild über das Unternehmen zu machen, welchem Sie die schönste Zeit Ihres Lebens anvertrauen.

Starke Partner für Ihre Sicherheit:

1. Alle unsere Reisen sind durch die leistungsstarke R+V Versicherung abgesichert. Gerne können Sie sich dort über uns informieren.
2. Mit unserer Dachmarke IT'S YOUR TRIP sind wir Mitglied des größten Reisebüroverbands in Deutschland AER. Auch hier können Sie sich auf Wunsch gerne überuns informieren.
3. Sie finden unsere Reisen auf vielen bekannten, renommierten und zuverlässigen Reiseplattformen wie zum Beispiel "Studienreisen.de", "Tripodo", "Journaway" um nur einige zu nennen.

Hier finden Sie auch einige Kundenstimme zu unserer Dachmarke IT'S YOUR TRIP:

Günther V. - Perureise 2013

Wir waren außerordentlich zufrieden mit der Reisebetreuung, die Flugbuchungen und Bestätigungen liefen im Hintergrund problemlos (da waren wir –zugegeben- manchmal unnötig etwas ungläubig und hektisch). (...) Der Ablauf war super, die Hotels auch, genau unser Geschmack, kleine eher landestyp. Hotels mit Flair . Die Reiseleiter waren alle sehr kompetent, sprachen sehr gut Deutsch, brachten uns die spannende Geschichte der Inka- und Vorinkazeit nahe, konnten uns die gegenwärtige Situation im Land gut erklären, sie gingen auf unsere Wünsche und Interessen ein, alles in allem ein sehr gelungener Urlaub.

Martin H. - Costa Rica 2013

Wir sind mit dem Reiseprogramm, den Hotels und der Pünktlichkeit sehr zufrieden (...).Die Reiseroute war sehr interessant, ein guter Querschnitt durch das Land, besonders schön war der Endpunkt an der Pazifikseite.

Herbert S. - Perureise 2014

Als Vielreisender kann ich das durchaus abschätzen – EINE SO PERFEKT ORGANISIERTE TOUR HAB ICH NOCH NIE ERLEBT!! Schwieriges Umfeld, die Führer vor Ort waren erste Klasse, Service weit über Erwartung (bei allen Inlandsflügen waren die Bordkarten in doppelter Ausfertigung am Vorabend an der Hotelrezeption – hab ich noch nie erlebt!!) – und jeder Führer wusste genau und bestens Bescheid, wie es weitergeht. Falls Sie Gelegenheit haben – meinen besten Dank auch an Diego und seinem Team. (Ehrlich gestanden: ich hatte anfänglich schon Bedenken, ob Peru bezüglich Sicherheit und Verlässlichkeit wirklich meine Erwartungen trifft – aber die Organisation dieses Trips war mehr als perfekt!) Bleibt mir nur zu versichern, dass ich meinen Kollegen und reiselustigen Bekannten Ihre Organisation auf das Besten empfehlen kann.

Cornelia R. - Chilereise 2014

Eine hervorragend organisierte Reise im Süden Chiles, vom ersten Moment bis zur Abreise wurden wir persönlich betreut und auch auf individuelle Wünsche wurde immer direkt eingegangen. Schöne Hotels gepaart mit perfekter Organisation. Die Guides hatten ein extrem breites und interessantes Wissen, so dass jede Exkursion ein Erlebnis war. Wir freuen uns jetzt schon auf die nächsten Südamerikaurlaube!

Timo L. - Myanmar, Thailand 2015

Ich habe Myanmar und Thailand bereist und war begeistert. Die Guides haben mir wunderschöne Orte abseits der Gruppen gezeigt, man kam sich fast wie ein VIP vor. Die Organisation war perfekt, die Hotels spitze. Vielen Dank!

Christina D. - Südamerika 2016

Vielen Dank für eine wunderschöne Südamerikareise bei der wir neben tollen Ländern auch tolle Menschen kennengelernt haben! Danke auch an das supernette und hilfsbereite Team vor Ort und

Diego in Peru ganz speziell.

Alwin S. - Sri Lanka 2020

(...) Bereits beim Angebot wurde umgehend auf unsere Ideen eingegangen. Natürlich hatten wir Änderungswünsche, die alle zu unserer vollsten Zufriedenheit umgesetzt und berücksichtigt wurden. Genauso reibungslos war der Ablauf in Sri Lanka. Der Fahrer (Mo :-) Thank you) war immer pünktlich, das Fahrzeug in einem sehr guten, einwandfreiem Zustand. Wir fühlten uns immer und ausnahmslos in guten Händen. Die Unterkünfte waren einwandfrei, alles so wie wir es ausgewählt und uns vorgestellt haben. Auch alle gebuchten Ausflüge und Aktivitäten klappten problemlos. Unterstützung war außergewöhnlich. Für uns ist klar. Die nächste Reise machen wir über IT'S YOUR TRIP.

Anne und Wolfgang B. - Indien 2019

Die gemeinsame Zusammenstellung der Reiseroute entsprach unseren Erwartungen voll. Die gesamte Reise in Indien war ein Genuß. (...) Vielen Dank.

Anja H.-G. - Ecuador 2018

Reiseberatung war kompetent und immer erreichbar. Auf besondere Wünsche wurde besonders eingegangen. Uneingeschränkte Empfehlung!

Stefanie F. - Uganda 2021

Einfach nur fabelhaft!! Das Team, die Reise, Unterkünfte es war alles perfekt und unsere Vorstellungen wurden noch übertroffen!!!

C. Geiger - Tansania 2022

Haben unsere Flitterwochen über It's your trip gebucht. Waren stets super zufrieden mit der gesamten Betreuung. Vielen, vielen Dank an Frau Smajic und Herrn Ruch für die tolle Betreuung. Der gesamte Urlaub war top organisiert und wir hatten eine unvergessliche Zeit. It's your Trip ist absolut zu empfehlen!

Markus - Mexiko 2022

(...) Von Anfang bis Ende unserer Reise haben wir uns sicher und und sehr gut aufgehoben gefühlt. Rundherum eine perfekte individuelle Reise.

Regina - Costa Rica 22 / Vietnam 20

(...) Die persönliche Beratung per Email oder Telefon ist sehr angenehm und sympathisch. Wir haben 2 Reisen mit IT'S YOUR TRIP geplant und durchgeführt und es hat alles sehr gut funktioniert. Die nächsten Reisen werden wir wieder mit IT'S YOUR TRIP planen.

Stefanie Flouros - Uganda Reise 2021

Einfach nur fabelhaft!! Das Team, die Reise, Unterkünfte es war alles perfekt und unsere Vorstellungen wurden noch übertroffen!!!

Weitere Kundenstimmen für unsere Dachmarke IT'S YOUR TRIP finden Sie auf dem Portal Proven Experts: [hier](#).

Frage stellen

Unverbindliche Anfrage

IHRE REISEPLANER

Ihre Reiseplaner in Baierbrunn

Rainer Jegodzinski

+49 (0) 89 24295183

info@itsyourtrip.de



Position: Reiseberater

Beschreibung:

Hallo, mein Name ist Rainer Jegodzinski, ich bin Kundenberater bei IT'S YOUR TRIP und aufgrund meines Wohnsitzes zugleich Reisespezialist für Sri Lanka.

Kurz zu mir allgemein: Mit Reisen bin ich aufgewachsen. Früh durfte ich die Welt bereisen. Somit machte ich aus meinem leidenschaftlichen Hobby meinen Beruf. Land und Leute kennenzulernen ist etwas Großartiges. Mein Ziel in der Vergangenheit war mindestens eine Reise pro Monat. Dies ist mir in meiner 25-Jährigen Reisebüro­tätigkeit auch gelungen und kann somit behaupten, die ganze Welt (fasst) komplett bereist zu haben. Immer wieder aber führte es mich nach Sri Lanka zurück und somit beschloss 2018 dorthin auszuwandern. Ein toller Platz, um Ihre Urlaubsreisen auszuarbeiten. Als Zielgebietsspezialist habe ich mir noch mehr Erfahrungen angeeignet, um Ihren Traumurlaub so optimal wie möglich zu planen. Kundenzufriedenheit steht an oberster Stelle. Bei IT'S YOUR TRIP arbeiten wir direkt mit unseren lokalen Partnern zusammen und ermöglicht mir hier eine kompetente und zeitnahe Ausarbeitung Ihrer Reisen.

Colibri Travel

Geschäftsführer Matthias Ruch

Telefon: +49 (0) 89 69393228 · E-Mail: info@colibri-travel.de · www.colibri-travel.de

Parkstr. 39 · D-82065 Baierbrunn

Warum ich reise?

Reisen ist eine Faszination. Es ist meine Leidenschaft. Unterschiedliche Kulturen, die Gegensätze der einzelnen Länder, Kontinente und Menschen kennenzulernen, ist immer ein Abenteuer.

Mein Lieblingsreiseziel:

Ganz einfach: Sri Lanka! Auch Brasilien, Südafrika, Japan und Australien, um nur einige Ziele aufzuzählen, würde ich immer wieder bereisen.

So reise ich gerne:

Mittlerweile auf eigene Faust mit dem Mietwagen. Heutzutage bevorzuge ich Gästehäuser oder kleinere Hotels als Unterkunft, um so Land und Leute näher kennenzulernen. So kommt man schnell in Kontakt zu den Einheimischen und erfährt so viel über die unterschiedlichen Lebensweisen.

Meine Top 3 Ziele, die ich demnächst bereisen will:

Argentinien, Malaysia, Neuseeland

Die weiteste Reise:

Australien

Meine eindrucksvollsten Reisen:

Brasilien, Japan und Südafrika

Frage stellen

Unverbindliche Anfrage

REISETIPPS

Reiseland: Namibia

Einreisebestimmungen und Gesundheitshinweise

Lage: Namibia liegt im südlichen Afrika und teilt sich seine Grenzen im Norden mit Angola und Sambia, im Osten mit Botswana und im Westen und Süden mit Südafrika. Im Westen zieht sich die Küste entlang des atlantischen Ozeans.

Hauptstadt: Windhoek mit rund 320.000 Einwohnern

Landessprache: Amtssprache ist Englisch, es werden aber über 30 Einzelsprachen, die von der Bevölkerung gesprochen werden

Wichtige Städte: Windhoek, Swakopmund

Klima: Das Klima in Namibia ist recht unterschiedlich. In der Namib ist es meist sehr heiß, bei wenig Niederschlägen und einem heißen Wind. Bemerkenswert sind hier vor allem die im Winter vorkommenden Temperatursprünge, die schnell mal einen Unterschied von 20 Grad ausmachen können. Im Caprivistreifen hingegen gibt es sogar eine richtige Regenzeit und es herrscht eine recht hohe Luftfeuchtigkeit. Generell kann man sagen, dass Namibia ganzjährig gut zu bereisen ist, sich aber die Monate Juli bis Oktober besonders eignen.

Einreisebestimmungen für Deutsche: Deutsche Staatsangehörige können für bis zu 90 Tage ohne Visum einreisen. Wichtig ist, dass der Pass bei Einreise noch mindestens 6 Monate gültig ist.

Impfungen und Gesundheit: Vorgeschriebene Impfungen: Keine

Empfohlene Impfungen: Standardimpfungen und Hepatitis A Gelbfieberimpfung empfohlen

Malaria: Ein hohes Risiko besteht ganzjährig im äußersten Norden des Landes, entlang des Kawango und Kunenefflusses sowie in der Region Sambesi (ehemals Caprivi-Streifen). Ein mittleres

Colibri Travel

Geschäftsführer Matthias Ruch

Telefon: +49 (0) 89 69393228 · E-Mail: info@colibri-travel.de · www.colibri-travel.de

Parkstr. 39 · D-82065 Baierbrunn

Risiko (höher in der Regenzeit, geringer in der Trockenzeit) besteht in den Provinzen Omusati, Oshana (östliches Ovamboland) Ohangwena, Oshikoto (Etosha-Nationalpark) sowie in den nordöstlichen Teilen von Otjozondjupa und Omaheke. Kein Risiko besteht im zentralen Hochland, in der Hauptstadt Windhuk sowie in den südlichen und westlichen Landesteilen. Eine Malariaphylaxe mit Medikamenten (Chemoprophylaxe) ist daher ratsam. Hierfür sind verschiedene verschreibungspflichtige Medikamente (z. B. Atovaquon/Proguanil, Doxycyclin, Mefloquin) auf dem deutschen Markt erhältlich.

IT'S YOUR TRIP übernimmt für die Aktualität und Vollständigkeit der oben aufgeführten Klima-, Gesundheits- und Einreisebestimmungen keine Gewähr. Abschließende und verbindliche Auskünfte zu Einreisebestimmungen können nur die zuständigen Botschaften und Konsulate der jeweiligen Staaten sowie zu Gesundheitsfragen die zuständigen Gesundheitsämter erteilen. Entsprechende Links finden Sie unter dem Reiter Wichtige Webseiten auf dieser Seite.

Unterstützung bei der Visumsbeschaffung:

Um die Visabeschaffung zu vereinfachen, empfehlen wir die preiswerten Dienstleistungen unseres zuverlässigen Partners visum24®. Die erfahrenen Mitarbeiter von visum24® prüfen Ihre Unterlagen, übernehmen für Sie die Behördengänge und helfen bei Fragen und Unklarheiten gerne weiter. Nachfolgend können Sie die Bestellung vornehmen. Bei Fragen zu dem Thema Visum wenden Sie sich bitte direkt an visum24® (Telefon 030 - 414 004 100, E-Mail: info@visum24.de).

[Visumsbeantragung über Visum24](#)